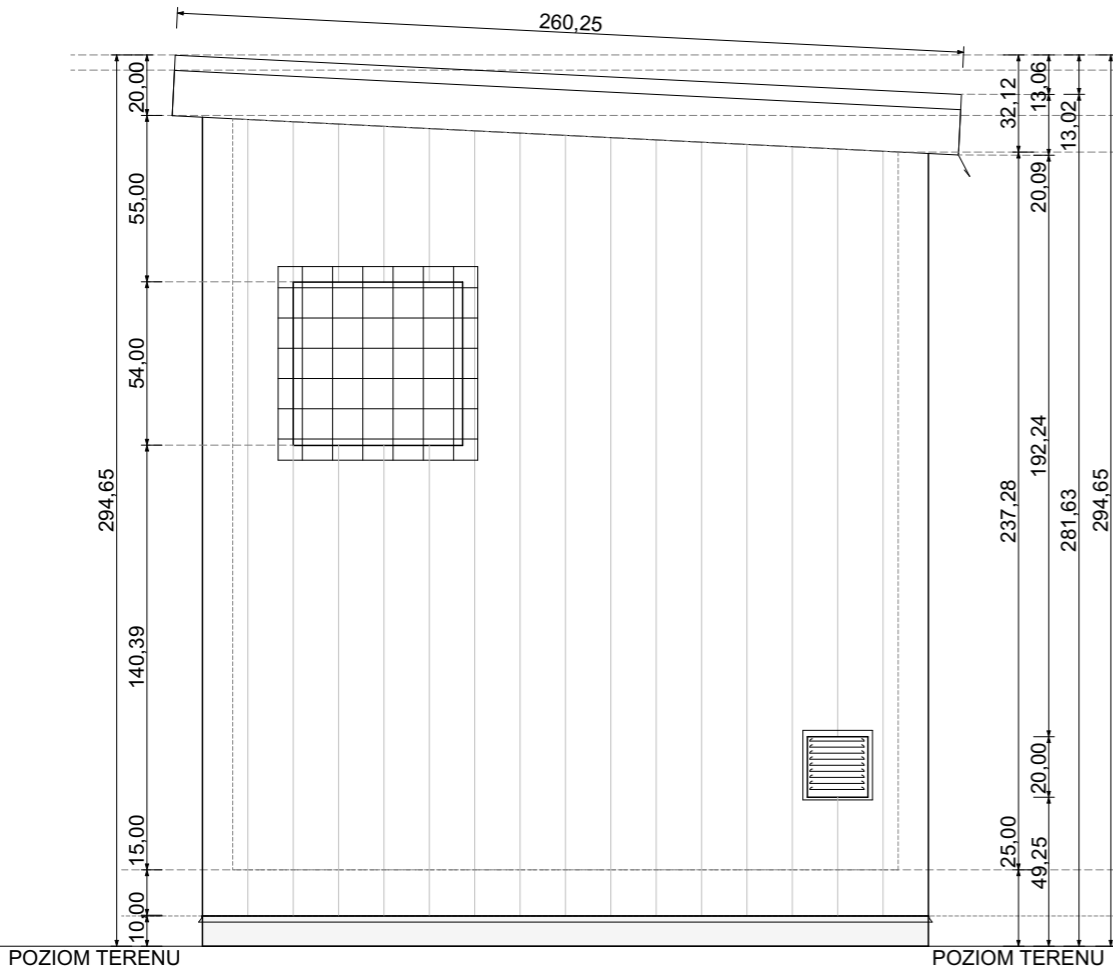
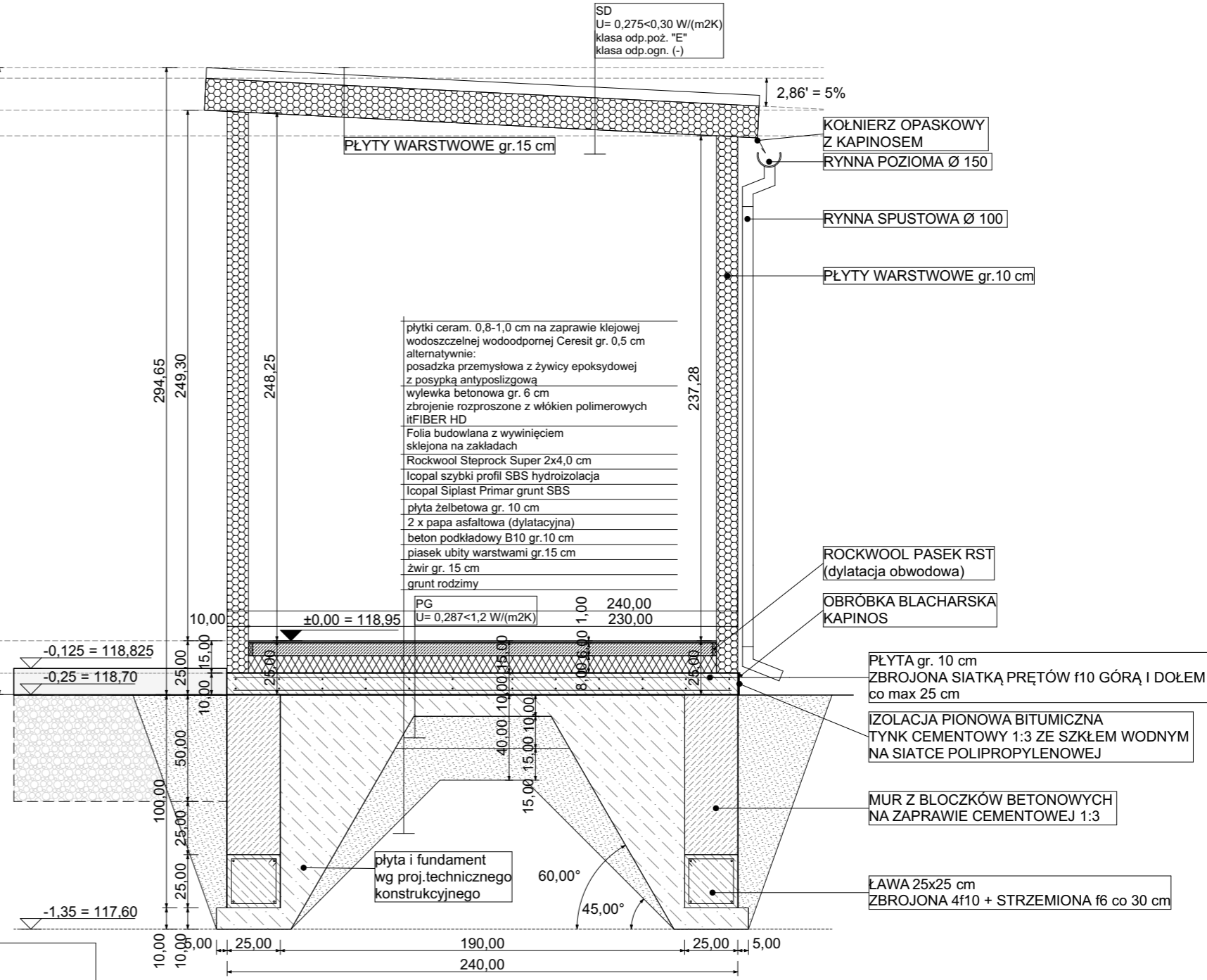


ELEWACJA BOCZNA



PRZEKRÓJ POPRZECZNY P1



PROJEKT TECHNICZNY WYKONANO KORZYSTAJĄC Z DOKUMENTACJI UDOSTĘPnionej PRZEZ PRODUCENTÓW ZESTAWÓW HYDROFOROWYCH ADAPTUJĄC JĄ DO ROZWIĄZAŃ BUDOWLANO-KONSTRUKCYJNYCH W TRAKCIE REALIZACJI ORAZ W RAMACH NADZORU AUTORSKIEGO MOŻLIWE JEST WPROWADZENIE KOREKT W ZAKRESIE DOPUSZCZONYM PRZEPISAMI USTAWY PRAWO BUDOWLANE

ZAŁOŻENIA ARCHITEKTONICZNO-BUDOWLANE FUNDAMENTÓW I PŁYTY POSADZKOWEJ
SZCZEGÓŁOWE ROZWIĄZANIA ZAMIESZCZONO W PROJEKCIE TECHNICZNYM W BRANŻY KONSTRUKCYJNEJ

TYTUŁ RYSUNKU	Kontenerowa stacja hydroforowa Przekrój poprzeczny / Elewacja boczna	nr rysunku 2
NAZWA PROJEKTU	Projekt techniczny adaptacji typowej kontenerowej stacji podnoszenia ciśnienia wraz ze zbiornikiem retencyjnym wody pitnej	skala rysunku 1:25 / A3
NAZWA I ADRES ZAMIERZENIA BUDOWLANEGO	Adaptacja typowej kontenerowej stacji podnoszenia ciśnienia wraz ze zbiornikiem retencyjnym wody pitnej w ramach inwestycji pod nazwą: Modernizacja systemu zaopatrzenia w wodę – modernizacja sieci wodociągowej zasilanej z SUW w Szczutowie, gm. Szczutowo Lokalizacja: Wola Stara gm.Szczutowo / dz.nr ew.189/2	data opracowania 09-2025
NAZWA INWESTORA	Urząd Gminy Szczutowo ul. Lipowa 5a 09-227 Szczutowo	
PROJEKTANT	Branża architektoniczno-budowlana mgr inż. architekt Marek Dziągiewski upr. do proj. b/o w spec.arch. nr 123/88; MOIA MA-1019	
JEDNOSTKA PROJEKTOWA	P.P.P.S.il.S.SANICO mgr inż. Grażyna Dziągiewska upr.proj. 82 / 92 w spec. inst.-inż. w zakresie sieci i instal. sanitarnych oraz ochr. środowiska; MAZ/IS/4132/02	